

Escenarios Hídricos 2030:

Hacia la implementación
de la Transición Hídrica



ESCENARIOS
HÍDRICOS
2030
CHILE





SEQUÍA MET EOROLÓGICA (2000 – 2014)

76% de la superficie de Chile está afectada por sequía, desertificación y suelo degradado
(Fuente: Convención ONU, 2015)



En últimos 5 años se gastó más de **150 mil millones** en camiones aljibe para 10 regiones.
(Fuente: Fundación Amulén, 2019)

Chile será el único país Latinoamericano con estrés Hídrico extremadamente alto al año 2040
(Fuente: WRI, 2015)

Fuente: CR2 Universidad de Chile. (2017). Para EH2030. Chile

FIGURA 25: TENDENCIA DE PRECIPITACIÓN EN CHILE (2000-2014)



FIGURA 26: TENDENCIA EVAPOTRANSPIRACIÓN EN CHILE (2000-2014)



Fuente: Elaboración propia. Escenarios Hídricos 2030, basado en Galleguillos et al., 2017.

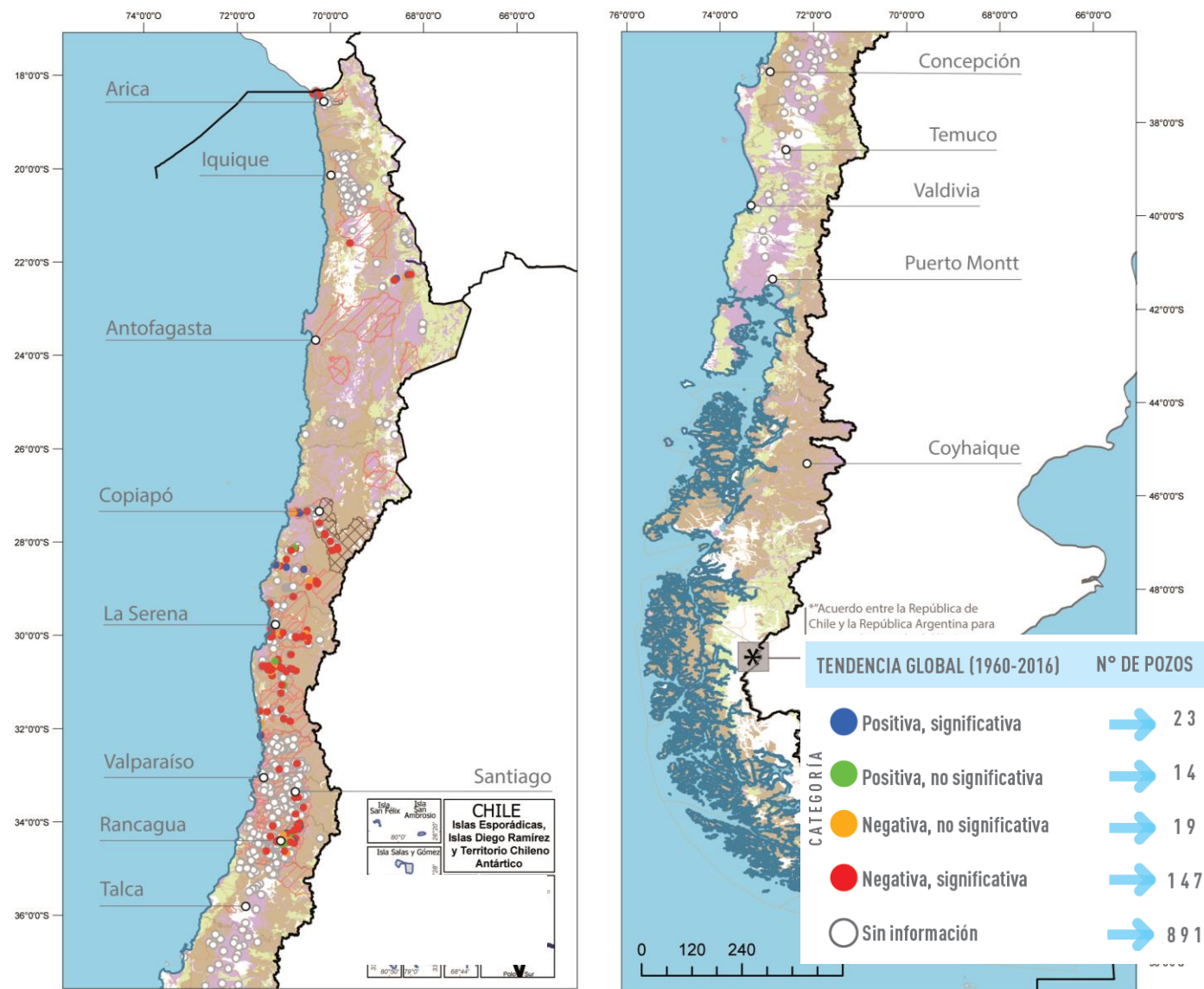


AGUAS SUBTERRÁNEAS - Tendencia niveles de pozos

Las solicitudes de DAA han incrementado en los últimos años.

La intervención de los acuíferos ha aumentado (por mayor número de pozos, caudales de extracción y profundización de pozos).

147 pozos (72%) de 203 medidos presentan tendencia negativa significativa.





Identificación de las causas a los problemas de brecha y riesgo hídrico en las cuencas



GESTIÓN
HÍDRICA
Y GOBERNANZA

44%

Falta de:

- Información
- Coordinación/institucionalidad
- Fiscalización
- Marco normativo adecuado para GIRH



AUMENTO
DE MANDA

17%

- Aumento actividad productiva
- Sobre otorgamiento DAA



CONTAMINACIÓN
DE L AGUA

14%

- Uso de productos agroquímicos
- Pasivos mineros
- Falta de saneamiento rural
- Concentración de contaminantes



DISMINUCIÓN
OFERTA

12%

- Baja de precipitaciones
- Retroceso glaciar
- Sobre explotación de acuíferos



DAÑO
AMBIENTAL

6%

- Degradación de ecosistemas hídricos
- Falta de medidas de conservación
- Cambio uso de suelo



DE SASTRES
NATURALES

5%

- Incremento de eventos extremos
- Asentamiento en zonas de aluviones e inundaciones

OTROS

2%

- Aumento costo de energía, obras eléctricas





Demanda Hídrica

FIGURA 19
DISTRIBUCIÓN DEL CONSUMO TOTAL
DE AGUA A NIVEL NACIONAL
(HH AZUL + HH VERDE)

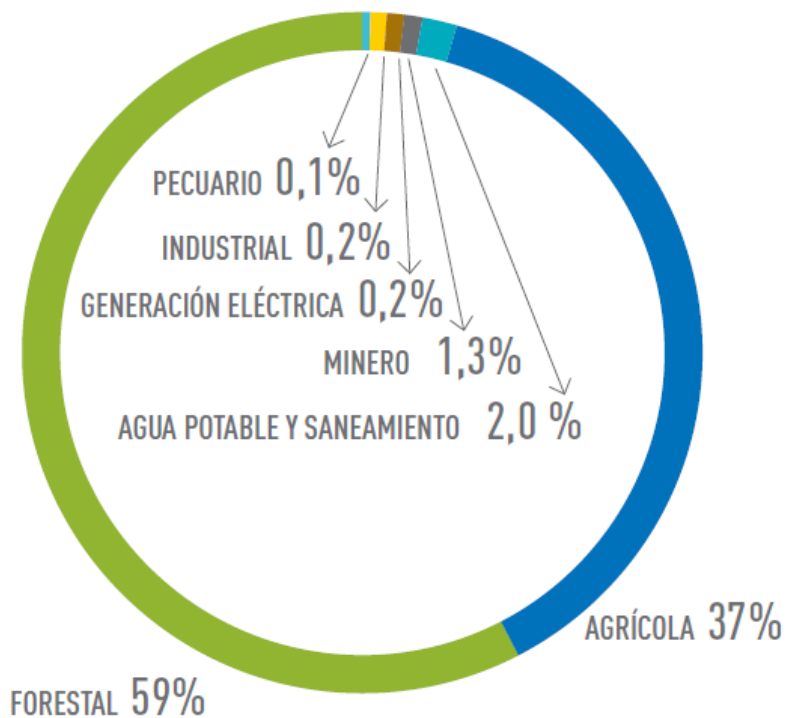
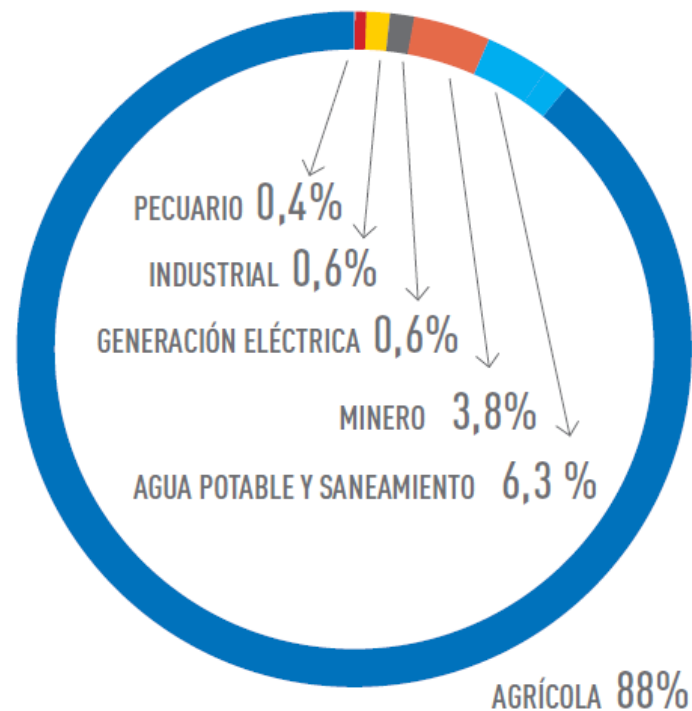


FIGURA 20
DISTRIBUCIÓN DEL CONSUMO DE AGUA
SUPERFICIAL Y SUBTERRÁNEA
(HH AZUL)



Fuente: Elaboración propia. Escenarios Hídricos 2030, basado en Jaramillo y Acevedo, 2017.

- SbN para restauración del ciclo hidrológico y adaptación al CC,
- Contribuyen con un 33% de la estrategia de adaptación y mitigación al CC, IPBES 2019



- Actualmente hay 10 ministerios que intervienen (43 org. en total),
- Ausencia GIRH (cuencas)



Un 70% de eficiencia en riego a nivel nacional permitiría disponibilizar 162m³/s de agua para abordar la brecha hídrica actual y futura,



- Desarrollo de soluciones multipropósito que permiten cerrar la brecha hídrica para sostener el desarrollo,
- Enfoque e integración de soluciones en sectores rurales,

Ejes de la Transición Hídrica

Escenarios Hídricos 2030:

Hacia la implementación
de la Transición Hídrica



ESCENARIOS
HÍDRICOS
2030
CHILE

